

WM_W800_固件升级指导

V1.1

北京联盛德微电子有限责任公司 (winner micro)

地址：北京市海淀区阜成路 67 号银都大厦 18 层

电话：+86-10-62161900

公司网址：www.winnermicro.com

文档修改记录

版本	修订时间	修订记录	作者	审核
V0.1	2019/9/25	[C]创建文档	Cuiyc	
V0.2	2020/7/8	统一字体	Cuiyc	
V1.0	2020/8/10	升级版本号	Cuiyc	
V1.1	2021/5/13	删除 w800.img，推荐统一使用 w800.flis 通过串口升级。	Cuiyc	

目录

文档修改记录	2
目录	3
1 引言	4
1.1 编写目的	4
1.2 预期读者	4
1.3 术语定义	4
1.4 参考资料	4
2 W800 的固件用途简介	5
3 固件升级操作	5
3.1 进入升级	6
3.2 升级固件	7

1 引言

1.1 编写目的

指导用户如何通过串口升级的不同固件到 w800 芯片或者模块。

1.2 预期读者

w800 芯片的开发使用人员

1.3 术语定义

无

1.4 参考资料

无

2 W800 的固件用途简介

W800 的 SDK 编译完成后，会生成可供升级的固件：

- 1) w800.fls: secboot 和 w800.img 集于一体的固件，用于（研发调试，生产烧录）使用；（推荐串口升级都使用此固件）
- 2) w800_ota.img: 用户 OTA 固件，只能用于 OTA 升级使用。
- 3) w800.img: 非压缩的 w800 用户固件

下图显示了编译结束后生成的固件。

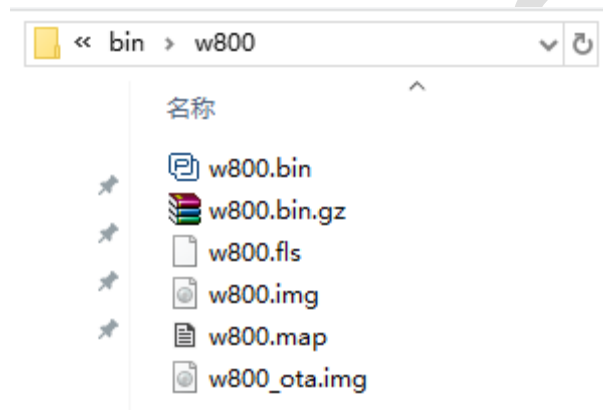


图 2-1

固件的具体说明，详见：《wm_w800_固件生成说明》，接下来以使用串口工具 SecureCRT 为例，介绍如何给 W800 模块进行固件升级。

3 固件升级操作

说明：

- 1) 理论上任何支持 XMODEM 协议的串口工具都支持 w800 升级。
- 2) w800.fls 固件升级在 ROM 里实现。
- 3) w800.img 固件升级在 ROM 里实现（不建议单独使用）。

3.1 进入升级

- 1) 给设备上电，使电脑串口与 w800 的 UART0 连通；
- 2) 打开 SecureCRT，连接与 W800 UART0 对应的 COM 口；

注意：串口设置时 RTS/CTS 一定不要勾选（如图 3-1）

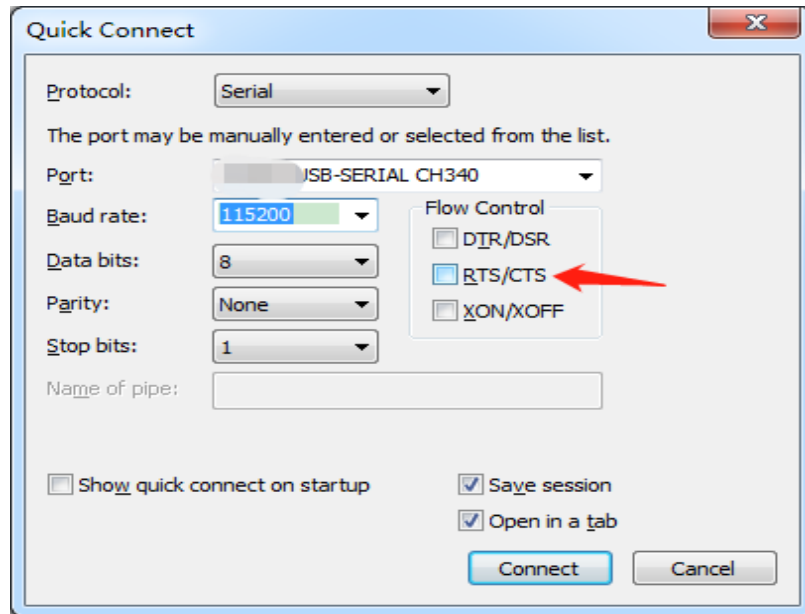


图 3-1

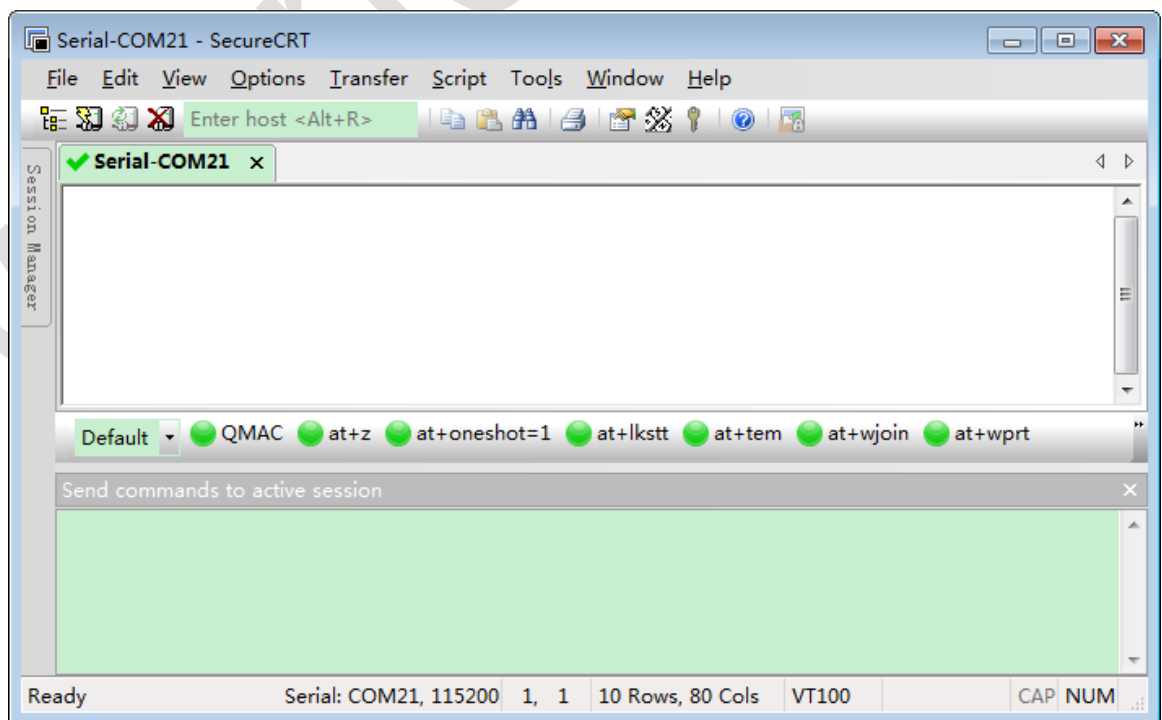


图 3-2

- 3) 拉低 W800 模块的 BOOTMODE (PA0) 脚 (w800.fl5 需要此步骤);
- 4) PC 端按住 ESC 键;
- 5) 复位 W800 模块;

经过上述步骤, 串口工具会持续打印字符'C', 标志 W800 已经进入串口升级流程 (如果 2) 中拉低了 BOOTMODE 脚, 此时可以释放)。

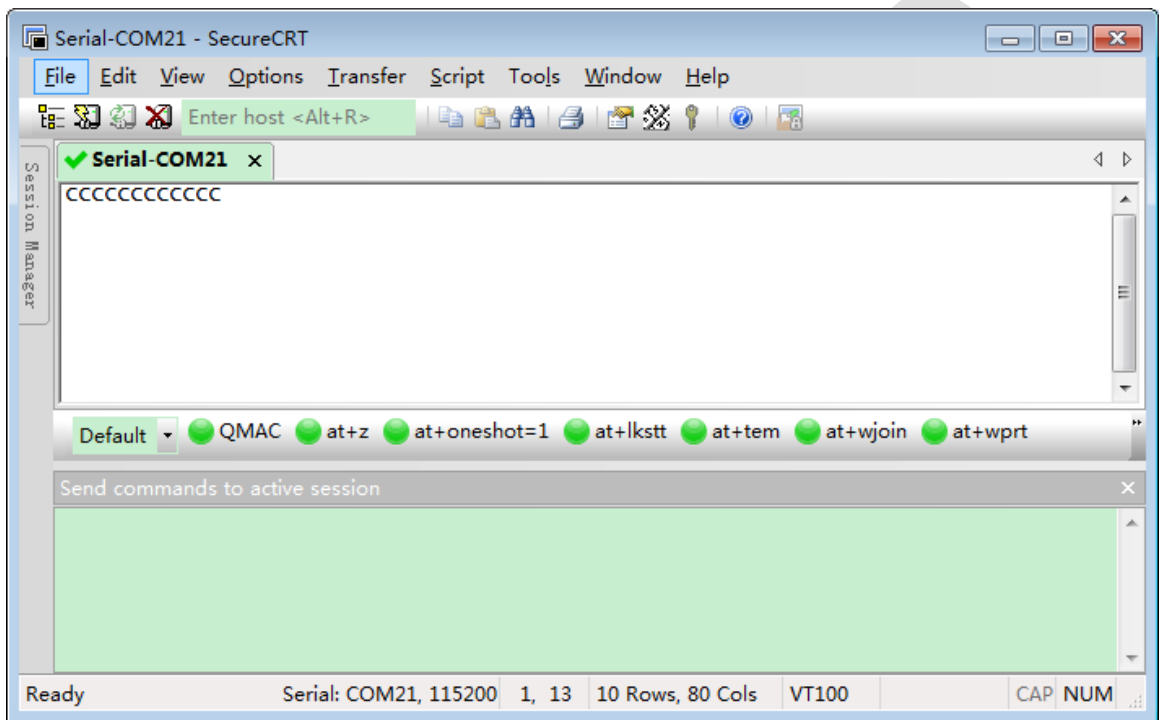


图 3-3

3.2 升级固件

- 1) 将 w800.fl5 文件拖拽到对话框里, 拖拽完成后, 如下图所示。

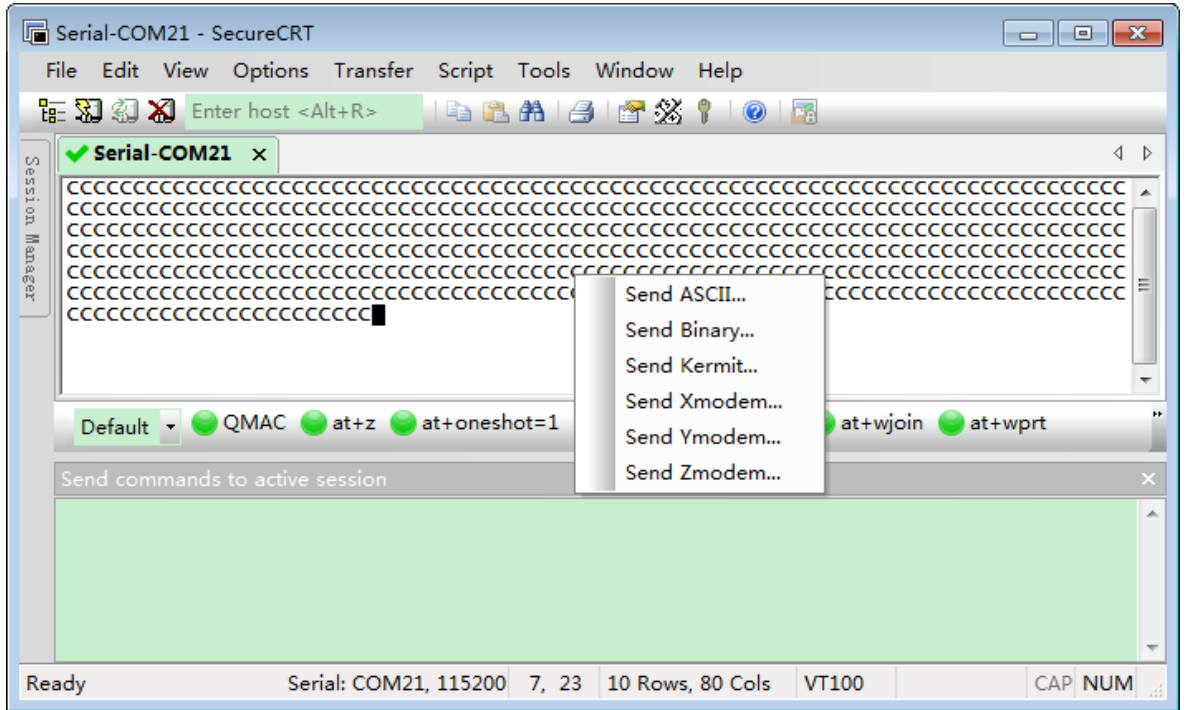


图 3-4

2) 选择 Send Xmodem...选项。

3) 单击选择该项后，设备的程序就开始了升级固件的操作，升级过程中会显示进度。

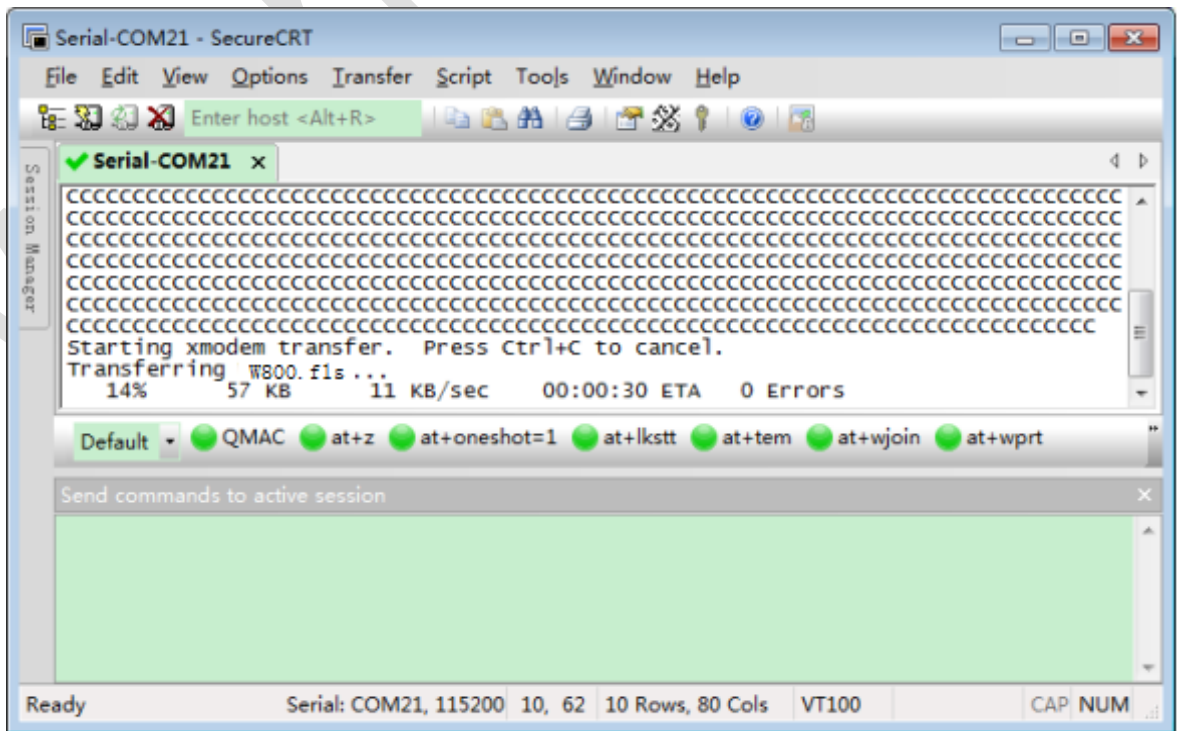


图 3-5

